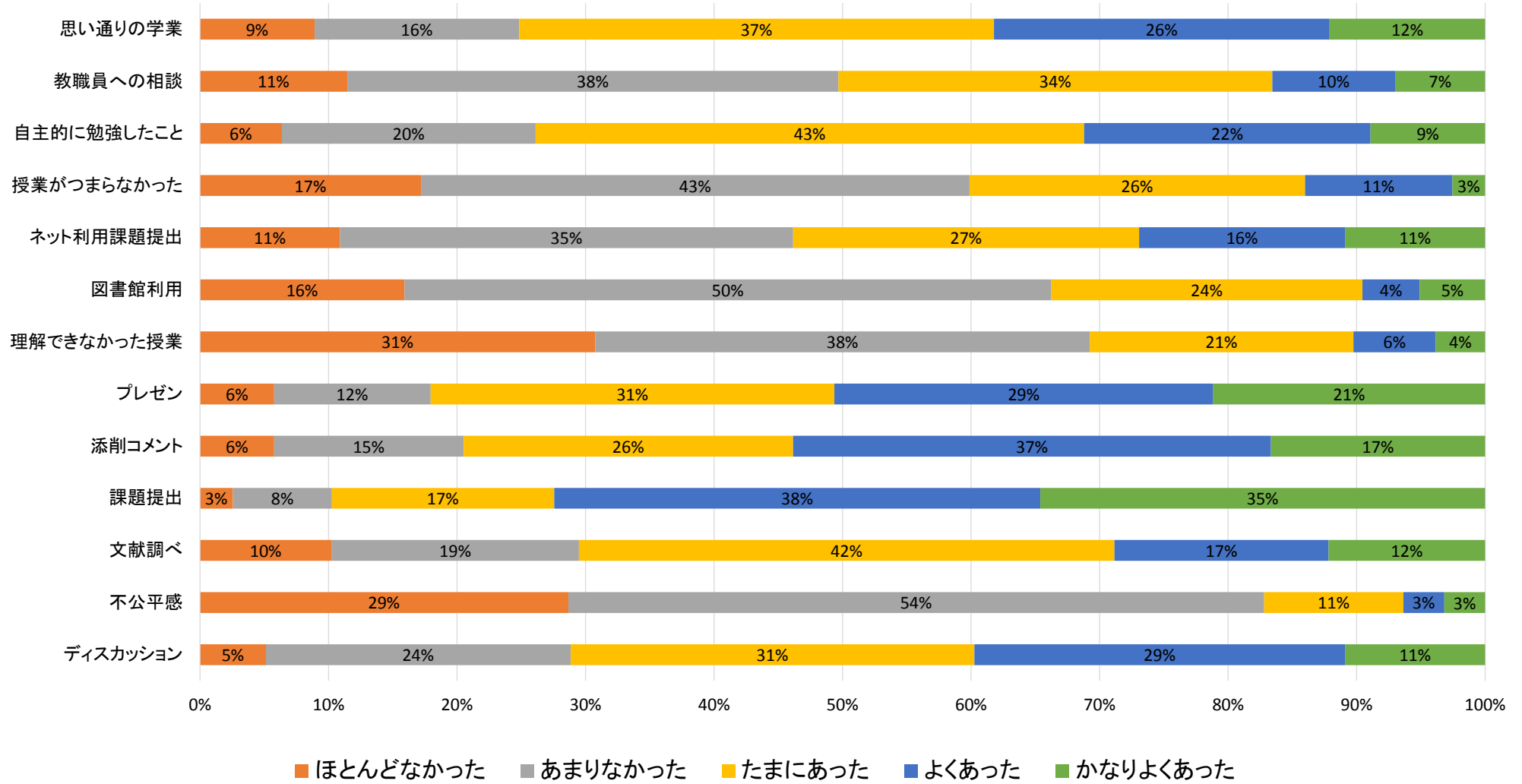


平成 30 年 9 月実施 大学 2 年生学修行動調査の結果より

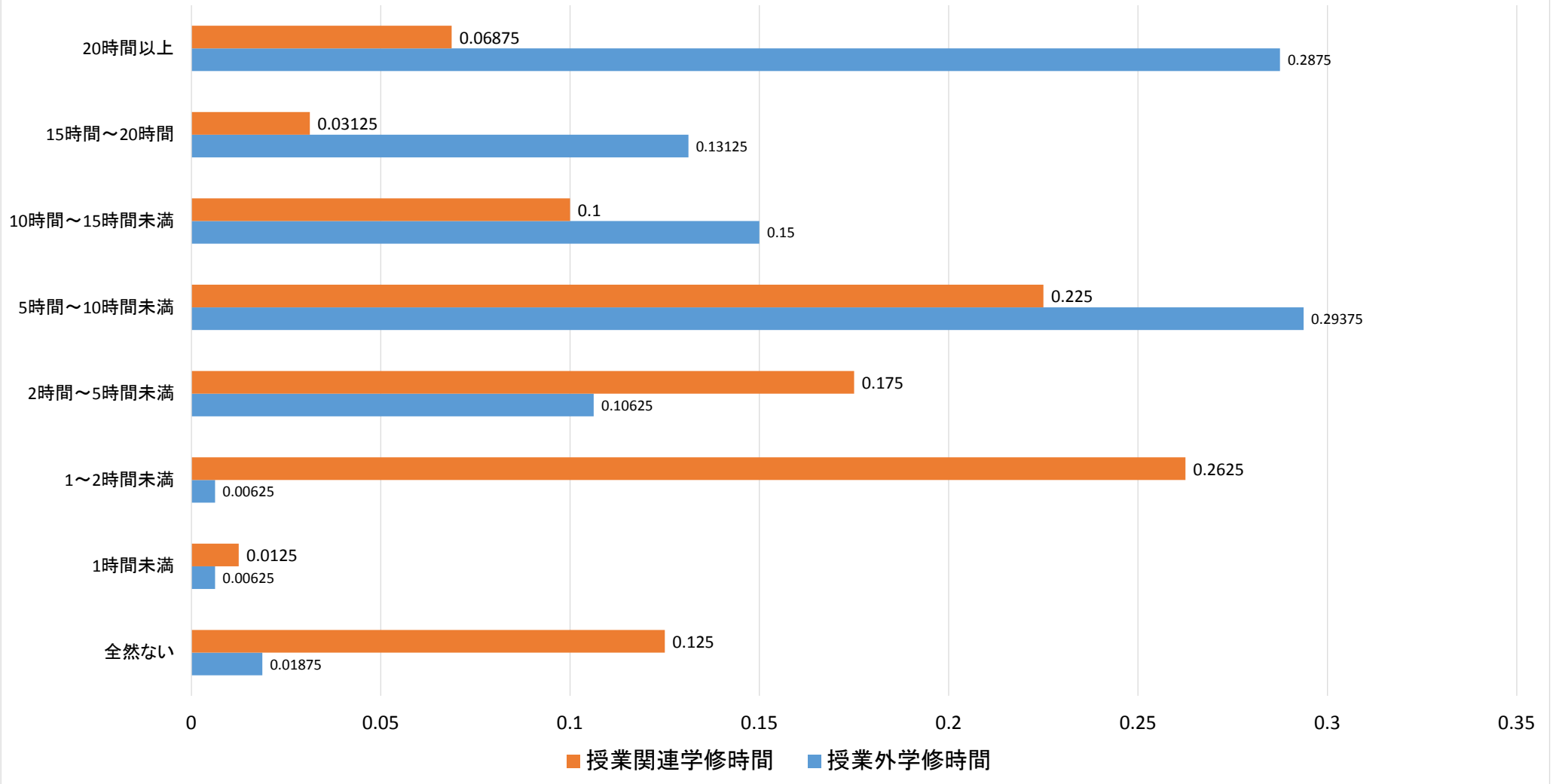
1. アンケート実施期間 平成 30 年 9 月 12 日（水）～9 月 13 日（木）
2. 対象者 大学 2 年生 195 名（コース未所属者 6 名除く）
3. アンケート方法 成績手渡しの時間を使い、各コースにて担任よりアンケートの説明。その後、学生が各自のスマートフォン等を使用してアンケートソフト「クエスタント」での回答を行った。欠席した学生は後日入力を行った。
4. アンケート回収率 82%（160 名/195 名）

モード	52 名	インダストリアル	41 名
テキスタイル	26 名	プロダクト	18 名
マネジメント	11 名	流通イノベーション	12 名
5. アンケートの結果  
お茶の水女子大学が中心となっていて行われている ALSC 学修行動比較調査の質問項目にそって、本学に適した質問項目を適宜削除追加した。今回はアンケート項目の精査や問題点を明らかにすることが主となるので、大まかな分析のみの報告である。
6. アンケート結果の報告  
平成 30 年 12 月 12 日（水） 合同教授会にて報告を行った。

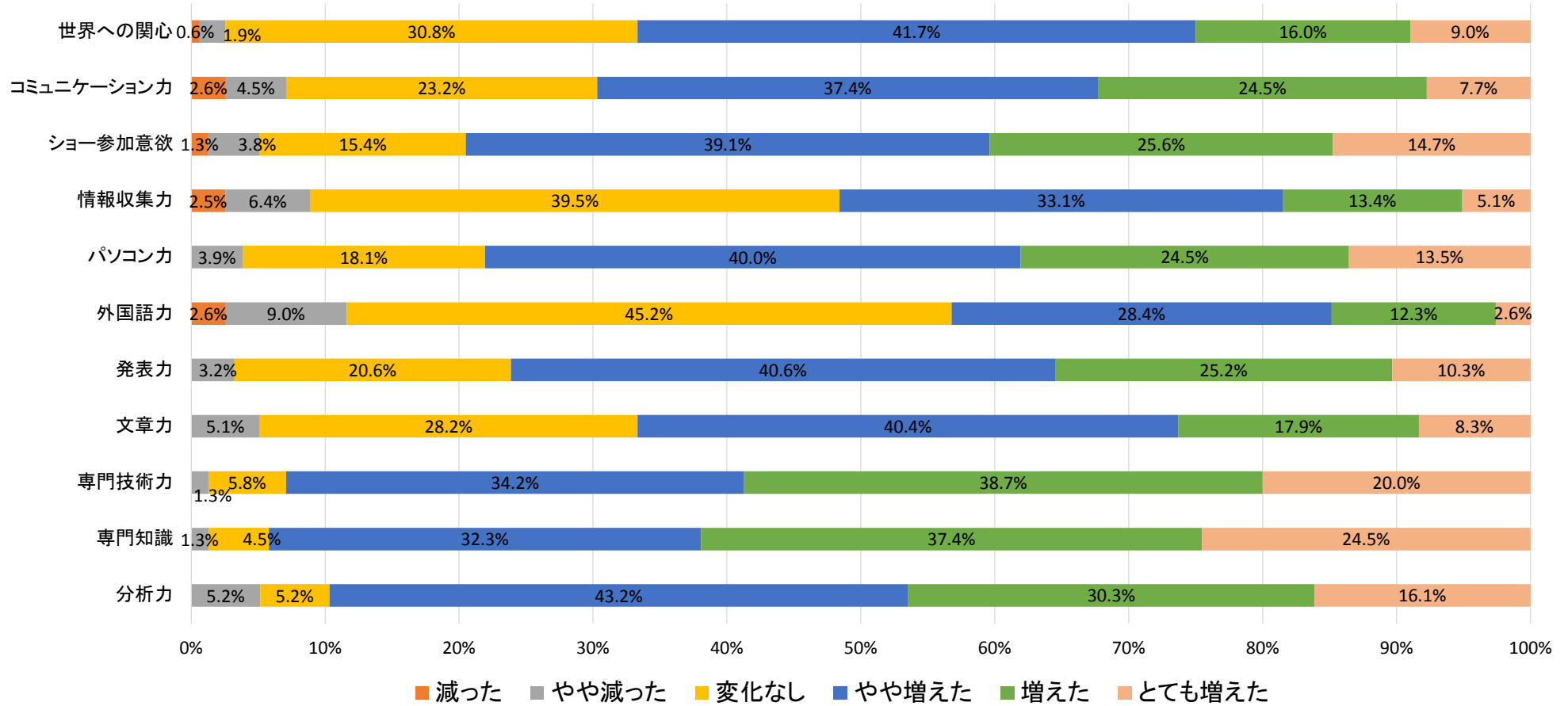
## 経験



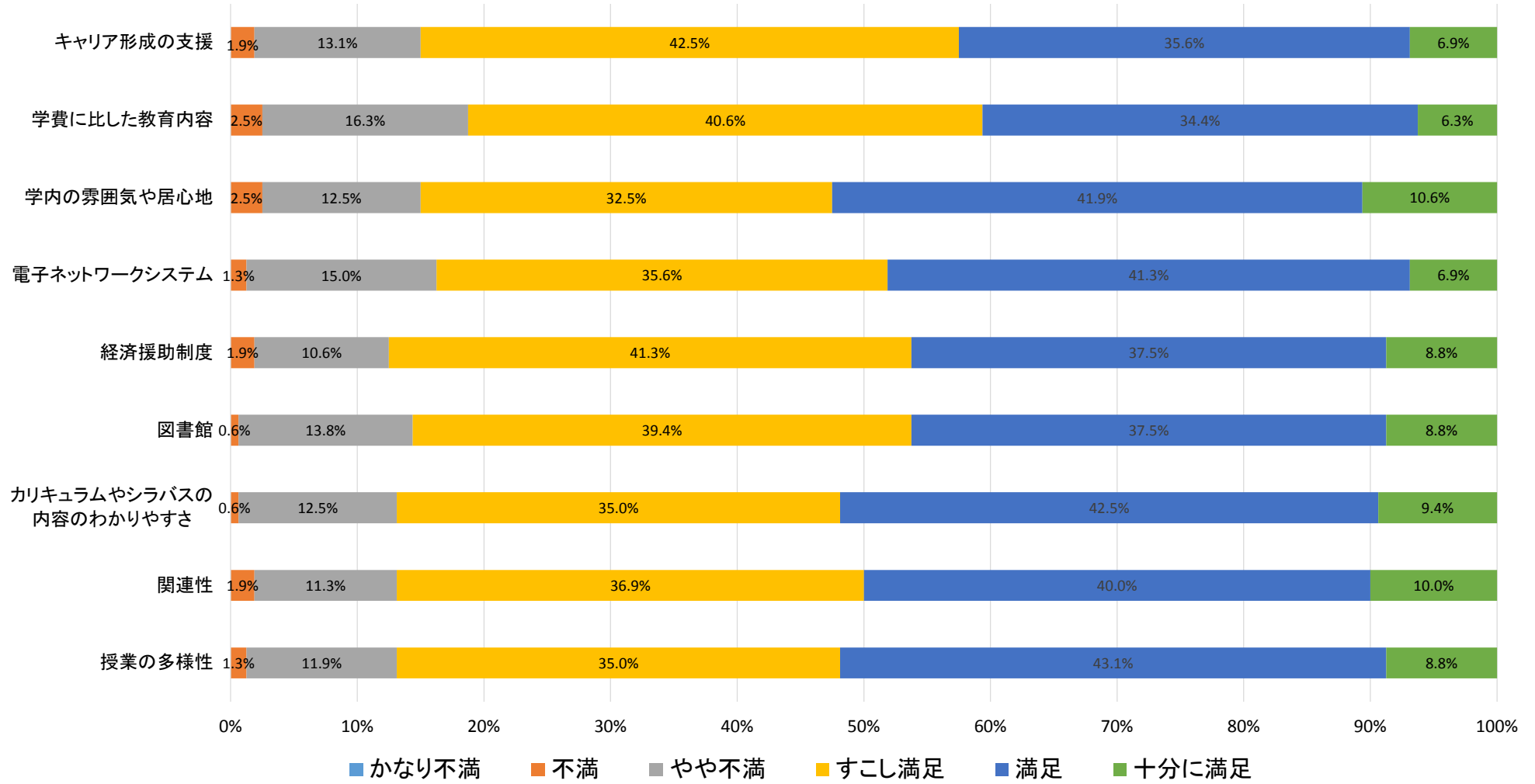
### 授業関連学修時間と授業外学修時間



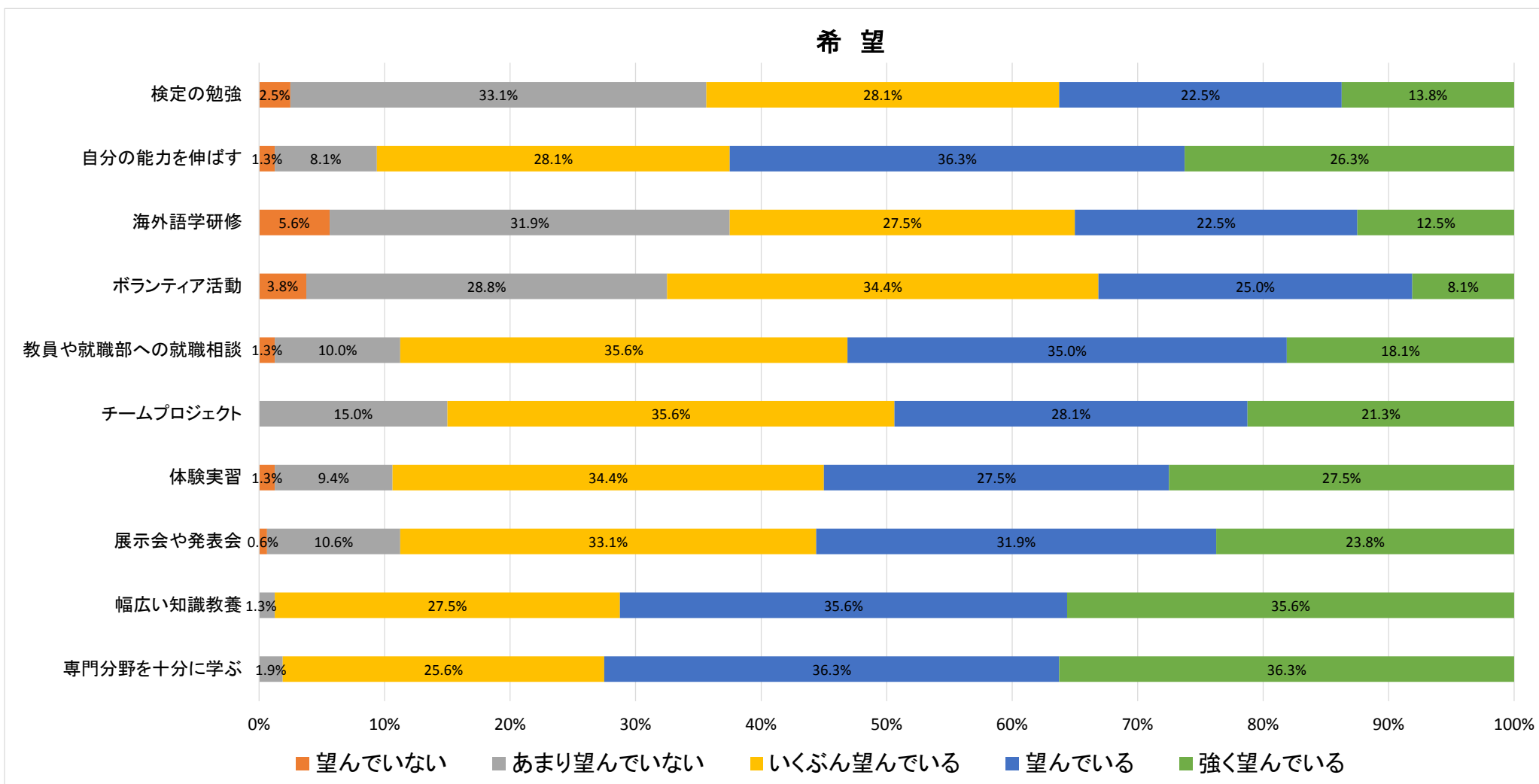
## 成長



## 満足



## 希望



## 学修時間について

大学1年生 2018年7月実施

大学2年生 2018年9月実施

### <大学1年生と2年生の学修時間>

	授業時間	授業関連学修時間合計	教室・実習室	談話室・自習室	図書館	博物館	パソコン室	自宅	自分でフィールドリサーチしている時間	授業と関連のない勉強	授業と関連のない勉強 (フィールドリサーチ含む)
大学1年生	25時間48分	4時間29分	1時間55分	/	0時間11分	0時間0分	/	2時間52分	1時間10分	2時間53分	/
大学2年生	23時間0分	10時間39分	2時間53分	2時間20分	0時間25分	/	1時間19分	3時間42分	/	/	6時間6分

	自治会・サークル	アルバイト全体平均
大学1年生	0時間58分	9時間51分
大学2年生	1時間14分	14時間59分

### <大学2年生 アルバイトの有無による学修時間の違い>

大学2年生	人数	授業時間	授業関連学修時間合計	教室・実習室	談話室・自習室	図書館	パソコン室	自宅	授業と関連のない勉強 (フィールドリサーチ含む)	自治会・クラブ	アルバイト
アルバイト有り	134	24時間10分	10時間35分	2時間54分	2時間22分	0時間22分	1時間24分	3時間32分	6時間30分	1時間16分	17時間46分
アルバイトなし	26	21時間56分	11時間0分	2時間45分	2時間14分	0時間40分	0時間52分	4時間26分	3時間57分	1時間4分	/

検定の受験希望について(複数回答)

	ファッションビジネス能力検定	ファッション販売能力検定	パターン検定	フォーマルスペシャリスト検定	色彩能力検定
1級受験					11
2級受験	10	12	27	9	37
3級受験	23	25	27	15	40
受験しない	136	125	120	140	100
無回答	4	9	1	5	0

	ブライダルファッションプランナー	CGクリエイター
受験する	18	9
受験しない	142	151